

# 早来地区ハイヤー営業の一部再開について

公共交通の支援に携わる地域おこし協力隊員1名が6月に着任することから、早来地区におけるハイヤー営業を、6月24日(月)より一部再開します(有限会社追分ハイヤーの車両1台が早来地区を走ります)。

ハイヤーの空白状態が続いてきた早来地区においては、デマンドバス事業を拡充することで不便緩和を図っていますが、協力隊員がさらに充足され、週に5日~6日程度ハイヤーが営業する環境が整うまで、デマンドバス事業による交通不便緩和策は当面継続していく方針です。

なお、1名の隊員で運転業務を行うため、体調不良などにより運休が生じる場合があります。

厳しい公共交通の状況へのご理解をいただくとともに、温かい心と多くのご利用でハイヤー事業を育てていただきますようお願いいたします。

**早来地区ハイヤー営業時間** 月曜日：9時~19時 金曜日：9時~21時 土曜日：9時~21時

**乗車申し込み(早来地区)** (有)追分ハイヤー(早来) ☎ ㊟ 7045

**問合せ** (有)追分ハイヤー 本社 ☎ ㊟ 3867

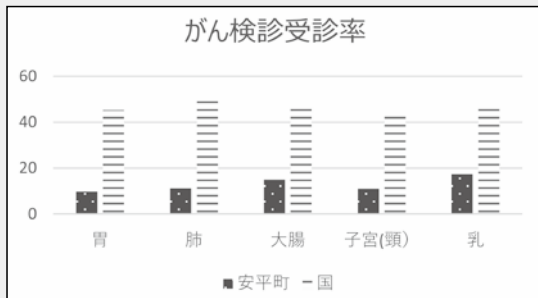
政策推進課政策推進グループ(町の公共交通担当課) ☎ ㊟ 2751

## 健康診査、がん検診のお申し込みを忘れていませんか

がんは早期に見つけることが大切であり、発見が遅れるほど、治療が難しくなり、費用も期間もかかります。異常を早期発見できれば、生活習慣の改善に取り組むことができ、適切な治療も受けられます。

大切な命を守るために、健康診査、がん検診を毎年受けてください。申込期限が過ぎていても、定員に達していなければお申し込みできます。まずはお問い合わせください。

安平町はがん検診受診率  
50%を目指しています



日本人の2人に1人が、がんにかかります。  
町では、大腸がん、乳がんの治療をされている方が増えてきています。

※ 2022年のデータより

※ 出典：国立がん研究センターがん情報サービス「がん登録・統計」

### 安平町のがん検診は

▶ **すべて無料!**

国では40歳以上の方が対象ですが、安平町では30歳から受けることができます。

※子宮頸がん20歳以上、前立腺がん50歳以上

▶ **各種健診(基本健診、特定健診、後期高齢者健診)もがん検診と同時に受けることができます。**

※病院健診を除く。

**※今年度から後期高齢者健診でも心電図などの項目が受診可能になりました。**

▶ **一度がん検診で通院治療が必要となった方は、自動予約の対象から外れています。**  
通院が終わった方は再度ご予約をお願いします。

**問合せ** 健康福祉課健康推進グループ ☎ ㊟ 7071