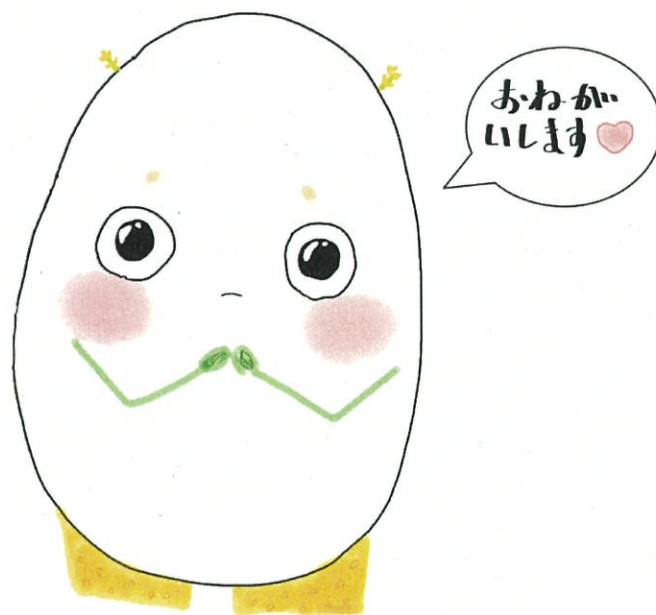


令和6年度
第1回安平町未来創生委員会
議 案

安平町への移住をおわかいする顔



昨年度の早来学園9年生が授業で作成した町非公式キャラクター「あびたまなっちゃん」

子ども達にも安平町に親しみを持ってほしいと願いから創られた。

日 時 令和6年7月25日(木) 13時30分～

場 所 安平町役場 総合庁舎(大会議室) 及びオンライン

【会議レジュメ】

1 開 会

2 議 事

- (1) 安平町未来創生委員会の役割からみる安平町の計画について P 2
 - 第2次安平町総合計画 後期基本計画
 - 安平町デジタル田園都市国家構想総合戦略

- (2) 第2次安平町総合計画 後期基本計画の進捗状況について P7

- (3) 安平町デジタル田園都市国家構想総合戦略の進捗状況について P19

3 その他

4 閉 会

【議事（１）安平町未来創生委員会の役割からみる安平町の計画について】

安平町未来創生委員会

- 未来創生委員会委員 14名以内(非常勤特別職)
- 委員会は、必要があると認めるときは、委員会に委員以外の有識者に出席いただき、その説明及び意見を求めることとしています。

■任期2年（令和5年7月～令和7年7月）

○安平町未来創生委員会条例

（所掌事務）

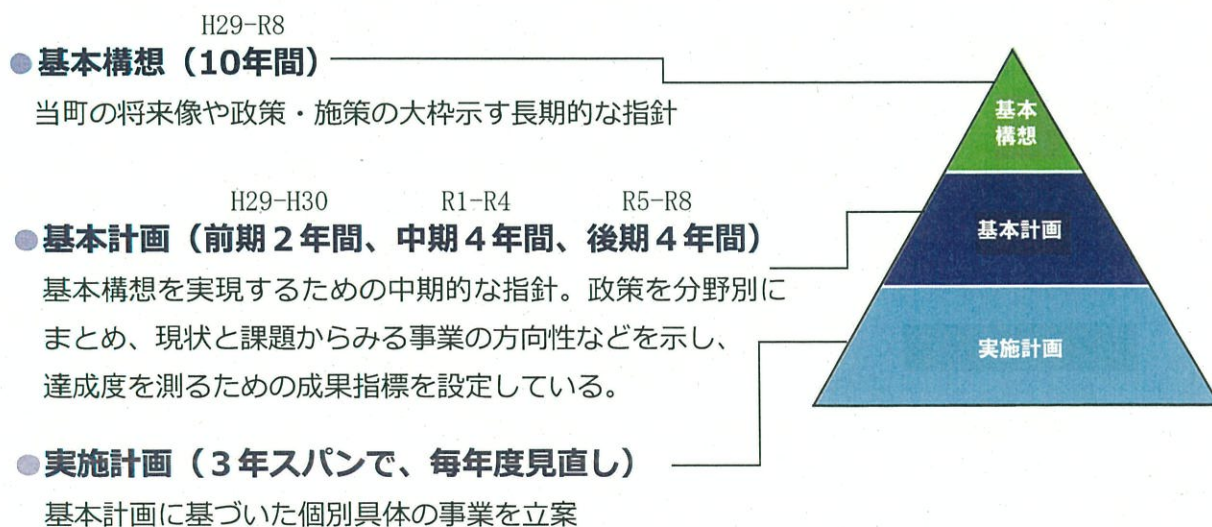
- 第2条** 委員会は、町長の諮問に応じて、次に掲げる事項を調査審議し、答申する。
- (1) 安平町まちづくり基本条例（平成25年安平町条例第32号）第23条に規定する総合計画（以下「総合計画」という。）の策定に関する事項
 - (2) その他町長が特に必要と認める事項
- 2 前項に掲げるもののほか、委員会は、次に掲げる事項に関し、町長に意見を述べることができる。
- (1) まち・ひと・しごと創生法（平成26年法律第136号）第10条に規定するまち・ひと・しごと創生に関する施策についての基本的な計画の策定、見直し及び進行管理に関する事項
 - (2) 総合計画の見直し及び進行管理に関すること。
 - (3) その他町長が特に必要と認める事項



本日は、次の2つの計画の進行管理をテーマとなります。

- (1) 第2次安平町総合計画 後期基本計画（R5～R8）
→町の全部や横断的／全体的な計画
- (2) 安平町デジタル田園都市国家構想総合戦略（R5～R9）
→デジタルを一つの切り口とした、人口減少対策に関する計画

【第2次安平町総合計画の構成と期間】



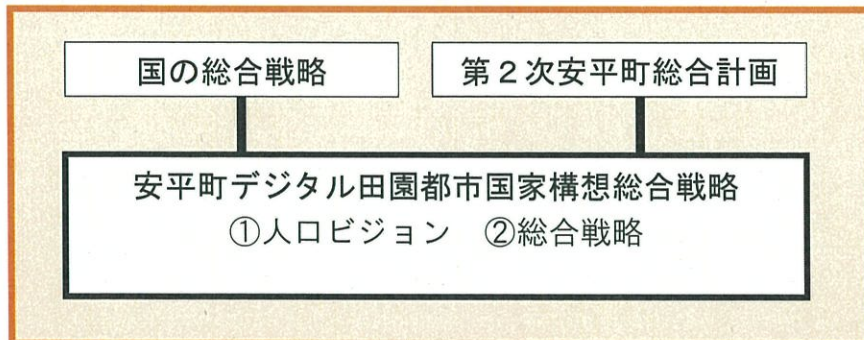
【安平町デジタル田園都市国家構想総合戦略の位置づけと期間】

①総合戦略の位置づけと策定背景

まち・ひと・しごと創生法第10条で策定が義務付けられるものであり、当町では第2次安平町総合計画の下位計画として位置付けています。

コロナ禍での社会情勢の変化を教訓に、デジタルの力を活用した地域課題の解決を加速化・深化することが国全体の方針として示されたことを受けています。

[安平町総合計画との関係]



②計画期間

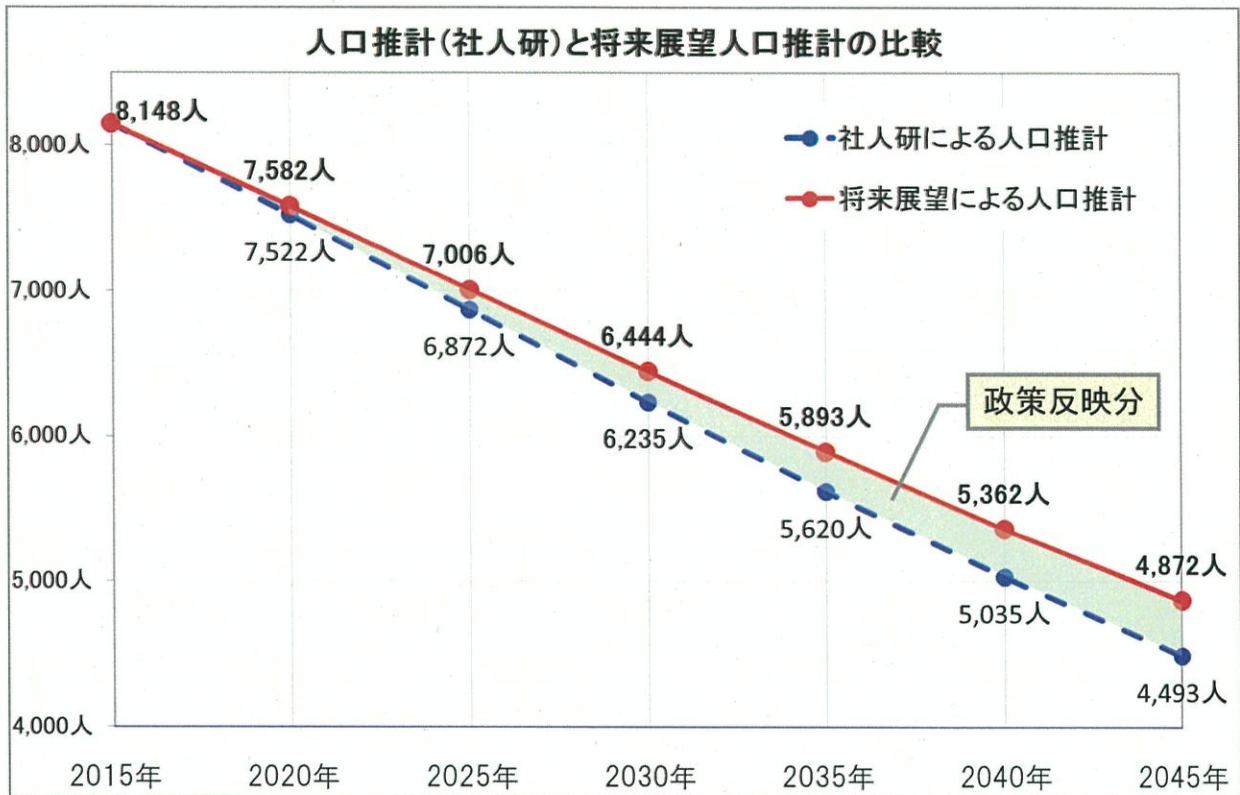
令和5年度（2023年度）から令和9年度（2027年度）までの5か年とします。

【ここまでのまとめ】～総合計画と総合戦略の関係性

- ・ 総合計画は、10年後の将来像を設定するもの
- ・ 総合戦略は、デジタル活用の視点で将来をみるもの
- ・ 総合計画と総合戦略は、目指す方向性やゴールは同じ！
- ・ よって、KPI※も重複する部分が多い！

※KPI=ゴール/目的に到達するプロセスでの達成度合い

【安平町が目指すゴール】～総合計画と総合戦略で示す目的



＜将来展望人口推計＞

	2015年	2020年	2025年	2030年	2035年	2040年	2045年
0～14歳	10.9%	10.5%	9.9%	9.9%	10.2%	10.3%	10.6%
15～64歳	54.5%	52.3%	51.4%	50.4%	48.7%	46.3%	45.0%
65歳以上	34.6%	37.2%	38.7%	39.7%	41.1%	43.4%	44.4%
75歳以上	17.8%	20.5%	24.3%	26.0%	26.6%	26.6%	27.6%

＜社人研人口推計＞

	2015年	2020年	2025年	2030年	2035年	2040年	2045年
0～14歳	10.9%	10.4%	9.6%	9.1%	8.7%	8.4%	8.2%
15～64歳	54.5%	52.5%	51.8%	51.1%	49.6%	46.9%	45.2%
65歳以上	34.6%	37.1%	38.6%	39.8%	41.7%	44.7%	46.6%
75歳以上	17.8%	20.2%	23.9%	25.6%	26.5%	26.9%	28.4%

- ・ 2045年において、年少人口10%台を維持することで、高齢者の割合を総体的に減少させる。
- ・ これにより、社人研が推計した4,493人よりも多い4,872人を目指す、つまり、人口減少を抑制することが目的／ゴールと設定されている。

【参考】2024.6末人口

合計7,323人（昨年末比+12名 ※社会増+76名） 年少人口割合10.24%

【ゴールを目指す理由】～総合計画と総合戦略の根底にあるもの

人口減少による次の懸念を示している。

- ・ 公共サービスの質と量の低下
- ・ 地域コミュニティ機能の低下



まちの持続可能性に課題

【これを解決するための定性的目標】～総合計画と総合戦略の目的達成へ

「子どもが元気だと、高齢者も元気！」

「まちの未来には、若者の力が必要！」 （アンケートで寄せられたご高齢の方の声）

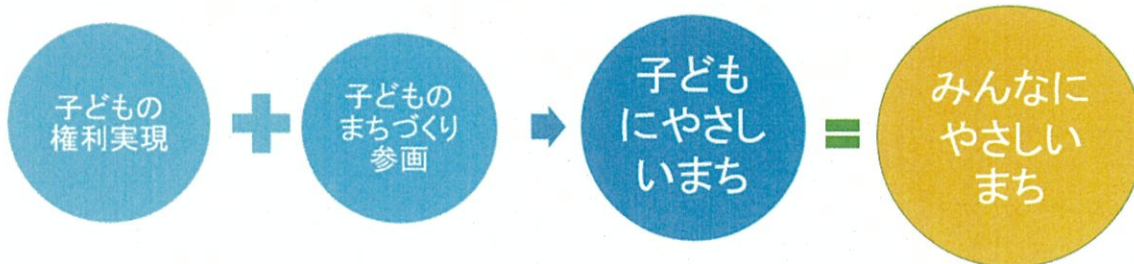


あらゆる世代の人々が、できる範囲でまちづくりに関わる （基本構想）



目標：まちの皆さんの主体性を育む支援をすること

参考：安平町が進めるまちづくりの理念「子どもにやさしいまちづくり（CFCI）」

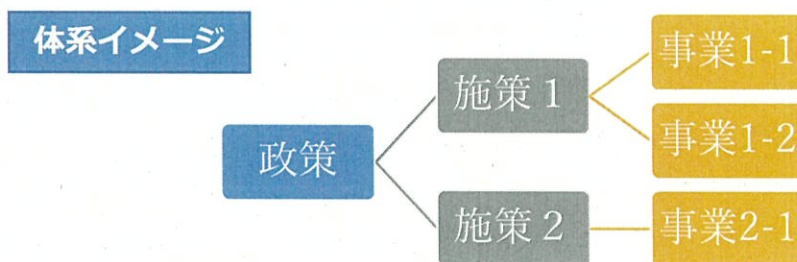


【総まとめ】本日の主題

・ 行政は、公共の福祉を実現するために、

- **ゴール／目的【政策】を実現するため、**
- **分野を分けて【施策】、**
- **それら毎に個別の取組み【事業】**

を実施する。



・ この【政策】実現のために、立てられた様々な【施策】や【事業】が適切か、つまり、有効に機能しているのかを測定するために、到達したい最終的な目標値とその途中経過であるKPIを定め、毎年チェックするものである。

・ 本日は、このR5年度のKPIについてご覧いただくことで、

- **ゴールに紐づく取組となっているか（確認）**
- **これはこういった事業なのか（質問）**
- **R6以降どのように進めていったらいいか（助言）**

などをご発言いただく場としたい。

第 2 次安平町総合計画 後期基本計画

政策分野別の成果指標に係る KPI の進捗状況

- ◇ 政策分野Ⅰ 子育て・教育
- ◇ 政策分野Ⅱ 人づくり・コミュニティ
- ◇ 政策分野Ⅲ 経済・産業
- ◇ 政策分野Ⅳ 健康・福祉
- ◇ 政策分野Ⅴ 生活環境・生活基盤
- ◇ 政策分野Ⅵ 行財政運営


【進捗状況の考え方】

現状値と目標値、実績値 R5 を比較し

- 実績値 R5 が目標値以上の場合は「↗」
- 実績値 R5 が現状値以上 目標値未満の場合は「→」
- 実績値 R5 が現状値未満の場合は「↘」

第2次安平町総合計画 後期基本計画（R5-R8） 進捗状況 一覧

令和5年度末（R6.3末）

政策分野	指標本数	 (A)	 (B)	 (C)	備考
I 子育て・教育	22	12 (54.54%)	3 (13.64%)	6 (27.27%)	その他1 (確認中)
II 人づくり・コミュニティ	15	5 (33.33%)	5 (33.33%)	5 (33.33%)	
III 経済・産業	17	4 (23.53%)	9 (52.94%)	3 (17.65%)	その他1 (確認中)
IV 健康・福祉	18	7 (38.89%)	2 (11.11%)	9 (50.00%)	
V 生活環境・生活基盤	24	10 (41.67%)	7 (29.17%)	5 (20.83%)	その他2 (確認中)
VI 行財政運営	9	0 (00.00%)	3 (33.33%)	5 (55.56%)	その他1 (確認中)
計	105	38 (36.19%)	29 (27.62%)	33 (31.43%)	その他5 (確認中)

第2次安平町総合計画 後期基本計画(令和5~8年度分)KPI実績一覧表

基本 指標	指標項目	単位	(年度)現状値	(年度)実績				目標値	進捗状況
				R5	R6	R7	R8		
【政策分野 I 子育て・教育】									
1	合計特殊出生率	人	1~3	1.53	1.16			1.70	↘
1	年間の出生者数	人	3	46	23			42	↘
1	子育てへの不安・負担を感じる保護者の割合	%	1	59.2	未実施			45	↘
1	乳幼児健康診査受診率の向上	%	1~3	98.6	100			95%以上	↗
2	認定こども園の待機児童数	人	3	0	0			0	↗
2	認定こども園と連携した有資格者の確保数(保育教諭)	人	1~3	4	累計5			累計4	↗
2	子どもの発送と意見で行われる遊育事業の実施数	事業	3	18	確認中			累計60	
3	義務教育学校の導入数	校	3	0	1			累計2	→
3	全国学力・学習状況調査(全科目全国平均正答率)	-	3	全国平均正答率以上	1/2、3/3			全国平均正答率以上	→
3	全国体力・運動能力、運動習慣等調査(体力合計点)	-	3	4/8、7/8、5/9、7/9	3/8、5/8、4/8、3/8			全国平均以上の維持	↘
3	児童数・生徒数(小学校1年生の児童数)	人	44	44	51			現状維持・増	↗
3	〃(中学生1年生の生徒数)	人	51	51	48			現状維持・増	↘
3	町立学校施設改修実施件数(老朽対策)	校	3	0	0			累計1	↗
4	追分高等学校への入学者数(うち地元中学校からの入学者割合)	人	3	29	17			40	↘
4	〃	%	3	10	12			30	→
4	追分高等学校からの進学・就職率	%	3	100	100			100	↗
5	児童館・児童センターの利用者数	人	3	16,894	19,040			現状維持	↗
5	放課後児童クラブの待機児童数	名	3	0	0			0	↗
5	家庭教育に関する事業数と参加人数	事業	3	2	3			現状維持	↗
5	〃	人	3	96	74			現状維持	↗
6	ふるさと教育・学社融合事業数	事業	3	41	47			現状維持	↗
6	社会教育活動への参加者数	人	3	17	26			80	↗

子育て・教育進捗状況 小計 12: ↗ 3: → 6: ↘

【政策分野 II 人づくり・コミュニティ】

1	自治会・町内会等加入率	%	3	79.5	79.4			80%以上	↘
1	町職員による地域サポート制度の隊員数	団体	3	15	15			18	→
2	まちづくり事業支援交付金の活用団体数	団体	3	7	累計15			累計40	→
2	町内各種団体の法人化数	団体	3	1	累計0			累計2	↘
3	生涯学習フェスティバル事業数・参加人数	事業	1	16	10			現状維持	↘
3	〃	人	1	1,850	1,082			現状維持	↘
4	町内文化団体の団体数	団体	3	32	13			現状維持	↘
4	鉄道の歴史に触れる機会数(鉄道資料館の開館回数)	回	3	12	15			15	↗
5	スポーツセンター利用者数(屋内スケートリンク・温水プール)	人	3	25,359	35,863			27,359	↗
5	1回30分以上の軽く汗をかく運動を週2回以上、1年以上続けている人の割合(男性)	%	3	42.5	43			現状値以上	↗
5	〃(女性)	%	3	29.6	32.1			現状値以上	↗
5	合宿所利用団体数・利用者数	団体	3	12	21			90	→
5	〃	人	3	185	772			1,750	→
6	安平町各種審議会等への女性委員の登用率	%	3	27.7	29.8			現状値以上	↗
7	首都圏(東京23区)との連携事業数	事業	3	0	累計1			累計4	→

人づくり・コミュニティ進捗状況 小計 5: ↗ 5: → 5: ↘

基本 施策	指標項目	単位	(年度)現状値	(年度)実績				目標値	進捗状況
				R5	R6	R7	R8		

【政策分野 III 経済・産業】

1	環境保全型農業の取組面積	a	3	37,199	49,882				49,700	🔄
1	農商工連携による6次産業化関連企業・団体数	件	3	0	累計0				累計2	📉
1	認定新規就農者数	組	3	1	累計3				累計4	👉
1	農業法人数	経営体	3	1	累計2				累計4	👉
1	造林面積	ha	3	11.62	累計22.02				累計60	👉
2	新たな立地企業件数	件	3	0	累計1				累計1	🔄
3	町外に居住する町内企業従業員の移住・定住数	人	3	1	累計1				累計8	🔄
3	農商工連携による6次産業化関連企業・団体数(再掲)	件	3	0	累計0				累計2	📉
3	地域資源を活用した特産品の商品化件数	件	3	8	累計9				累計12	👉
3	新規起業・創業の件数(親族以外の事業継承を含む)	件	3	0	累計6				累計5	👉
4	観光入込客数(うち道の駅来訪者数見込み)	千人	3	833	933(633)				1022(640)	👉
4	合宿所利用団体数・利用者数(再掲)	団体	3	12	21				90	👉
4	〃	人	3	185	772				1750	👉
4	グリーンツーリズム関連施設数	施設	3	0	累計0				累計1	📉
5	商店数	戸	3	69	74				74	🔄
5	年間商品販売額	億円	3	62.7	-				約65.5	
5	新規起業・創業の件数(親族以外の事業継承を含む)(再掲)	件	3	0	累計6				累計5	👉

経済・産業進捗状況 小計 4: 🔄 9: 👉 3: 📉

【政策分野 IV 健康・福祉】

1	町民健康寿命の延伸(75～84歳の介護認定率)	%	3.3末	16.9	16.6				15	📉
1	メタボリックシンドローム基準該当者等の割合(該当者)	%	3	15.4	16.5				14	📉
1	〃(予備軍)	%	3	12.3	12.3				10.2	📉
1	特定健康診査受診率	%	3	39	38.5				60	📉
1	がん検診受診率(胃・肺・大腸がん)	%	3	21	17.1				30以上	📉
2	町内医療機関の確保	箇所	3	診2、歯4	現行数の維持				現行数の維持	🔄
2	町内医療機関における休日・夜間救急体制の確保	箇所	3	1	0				1	📉
3	地域見守りネットワークの構成団体数	団体	3	66	73				75	👉
3	ボランティアセンター登録者数	人	3	385	332				410	📉
3	人材育成支援事業等によるボランティア資格取得者数	人	3	0	累計0				累計40	📉
4	しょうがい福祉サービスの利用者数	人	3	163	172				183	👉
4	東胆振圏域における地域生活支援拠点の確保	箇所	3	1	1				1	🔄
5	要支援・要介護認定率	%	3	19.5	20.2				21.3	📉
5	介護予防事業(1次予防)への参加者数	人	3	860	1,862				1,050	🔄
5	特別養護老人ホーム待機者数	人	3	10	7				10	🔄
6	国民健康保険事業被保険者1人あたり療養諸費費用額	千円	3	335	360				405	🔄
6	介護保険事業被保険者1人あたり療養諸費費用額	千円	3	286	286				348	🔄
6	後期高齢者医療事業被保険者1人あたり療養諸費費用額	千円	3	837	892				1,029	🔄

健康・福祉進捗状況 小計 7: 🔄 2: 👉 9: 📉

基本 施策	指標項目	単位	(年度)現状値	(年度)実績				目標値	進捗 状況
				R5	R6	R7	R8		

【政策分野 V 生活環境・生活基盤】

1	温室効果ガスの総排出量	万kg	3	367	—				344.98以下	
1	〃 (Co2量)	t	4	2,891	2,653				2746.45以下	↗
2	ごみの処理量(家庭系・事業系)	t	3	2,235	2,083				2,087	↗
2	公共施設の消費電力量(電力需要期)	万kwh	3	361	—				353.78以下	
2	再生可能エネルギーの活用事業数	件	3	累計2	累計0				累計2	↗
3	グリーンツーリズム関連施設数(再掲)	施設	3	0	累計0				累計1	↘
4	公共Wi-Fiの整備地区数	地区	3	0	累計4				累計4	↗
4	町道舗装率	%	3	63.3	63.5				63.6	→
4	橋梁長寿命化修繕率	%	3	9.1	9.1				21.4	↘
4	水道普及率	%	3	88.5	89.4				90	→
4	下水道普及率・水洗化率(普及率)	%	3	77.2	77.1				現状維持	↗
4	〃 (水洗化率)	%	3	88.9	89.4				現状維持	↗
5	町分譲宅地の販売率・販売区画数(販売率)	%	3	95.7	96.3				97.5	→
5	〃 (販売区画数)	区画	3		累計1				累計8	→
5	新規住宅建設数	戸	3	13	累計27				累計60	→
5	空き家(中古物件等)の活用件数	件	3	6	累計23				累計20	↗
6	子育て世帯の転入数	世帯(人)	3	5(13)	累計16(53)				累計24(64)	→
6	町外に居住する町内企業従業員の移住・定住数(再掲)	人	3	1	累計1				累計8	→
7	デマンドバス・循環バス年間利用者数	人	3	7406	9756				8200	↗
7	町内JR駅における1日あたり乗降客数	人	3	523	572				483	↘
8	自主防災組織の設立数	団体	3	22	22				25	↘
8	災害による死傷者数	人	3	0	累計0				累計0	↗
8	犯罪発生件数(年間)	件	3	7	21				現状維持・減	↘
8	交通事故死者数	人	3	0	累計0				0	→

生活環境・生活基盤進捗状況 小計 10: ↗ 7: → 5: ↘

【政策分野 VI 行財政運営】

1	あびらチャンネルの視聴割合	%	28	46.5	—				90%以上	
1	町外向け動画の制作本数	本	3	27	7				15	↘
1	町外向け動画の再生回数	百回	3	714	709				R3比150%増	↘
1	町公式ホームページ閲覧数	百回	3	17,044	16,674				R3比150%増	↘
1	フェイスブック「いいね」の数	—	3	525	747				787	→
2	町民参画の実施件数	件	3	23	15				25	↘
2	町職員による地域サポート制度の隊員数(再掲)	団体	30	15	15				18	→
3	実質公債費比率	%	1~3	10.1	10.8				10.4	↘
3	公共施設の延床面積	万㎡	4	14.4	14.1				13.82以下	→

行財政運営進捗状況 小計 0: ↗ 3: → 5: ↘

中期基本計画KPI全体進捗状況 38: ↗ 29: → 33: ↘
38.00% 29.00% 33.00%

政策分野 I 子育て・教育

基本施策1(子育て支援) 地域で子どもを産み育てられる環境づくりの推進

指標項目	現状値	目標値 (R8年度)	進捗管理 ※括弧内累計			
			R5年度	R6年度	R7年度	R8年度
合計特殊出生率 【政策推進課】	1.53人 (R1-R3)	1.70人 (R6-R8)	1.16人 (R3-R5)			
年間の出生者数 【政策推進課】	46人 (R3年)	42人	23人			
子育てへの不安、負担を感じる保護者の割合 【教育委員会】	59.2% (R1年度実施)	45%	—			
乳幼児健康診査受診率 【健康福祉課】	98.6% (R1-R3)	95%以上	100%			

基本施策2(就学前教育) 子どもが安心して遊び・学べる環境づくりの推進

指標項目	現状値	目標値 (R8年度)	進捗管理 ※括弧内累計			
			R5年度	R6年度	R7年度	R8年度
認定こども園の待機児童数 【教育委員会】	0人 (R3年度)	0人	0人			
認定こども園と連携した有資格者の確保数(保育教諭) 【教育委員会】	累計4人 (R1-R3)	累計4人	累計5人			
子どもの発想と意見で行われる遊育事業の実施数【教育委員会】	18事業 (R3年度)	累計60事業	確認中			

基本施策3(学校教育) 夢と希望を実現する力を育む学校教育の充実

指標項目	現状値	目標値 (R8年度)	進捗管理 ※括弧内累計			
			R5年度	R6年度	R7年度	R8年度
義務教育学校の導入数 【教育委員会】	0校 (R3年度)	累計2校	累計1校			
全国学力・学習状況調査(全科目全国平均正答率) 【教育委員会】	・小学校 2科目中2科目で全国平均正答率以上 ・中学校 2科目中2科目で全国平均正答率以上 (R3年度)	全国平均正答率以上	・小学校 2科目中1科目で全国平均正答率以上 ・中学校 3科目中3科目で全国平均正答率以上			
全国体力・運動能力、運動習慣等調査(体力合計点) 【教育委員会】	・小学校 8種目中、男子4種目、女子7種目で全国平均以上 ・中学校 9種目中、男子5種目、女子7種目で全国平均以上 (R3年度)	全国平均以上	・小学校 8種目中、男子3種目、女子5種目で全国平均以上 体力合計点で男子女子ともに全国平均以上 ・中学校 8種目中、男子4種目、女子3種目で全国平均以上 体力合計点で男子が全国平均以上			
①小学1年生の児童数 ②中学1年生の生徒数 【教育委員会】	①44人 ②51人 (R3.5)	現状維持・増	①51人 ②48人			
町立学校施設改修実施件数(老朽対策) 【教育委員会】	0校 (R3年度)	累計1校	累計0校			

基本施策4(追分高等学校) 地域と連携した追分高等学校の魅力づくりへの支援

指標項目	現状値	目標値 (R8年度)	進捗管理 ※括弧内累計			
			R5年度	R6年度	R7年度	R8年度
追分高等学校への入学者数(うち地元中学校からの入学者割合) 【教育委員会】	29人 (うち10%) (R3年度)	40人 (うち30%)	17人 (うち12%)			

追分高等学校からの進学・就職率 【教育委員会】	100% (R3年度)	100%	100%			
----------------------------	----------------	------	------	--	--	--

基本施策5(家庭教育) 家庭・地域の教育力の強化

指標項目	現状値	目標値 (R8年度)	進捗管理 ※括弧内累計			
			R5年度	R6年度	R7年度	R8年度
児童館・児童センターの利用者数 【教育委員会】	16,894人 (R3年度)	現状維持	19,040人			
放課後児童クラブの待機児童数 【教育委員会】	0人 (R3年度)	0人	0人			
家庭教育に関する事業数と参加人数 【教育委員会】	2事業・96人 (R3年度)	現状維持	3事業74人			

基本施策6(青少年教育) まちへの愛着と誇りを育む「ふるさと教育」の推進

指標項目	現状値	目標値 (R8年度)	進捗管理 ※括弧内累計			
			R5年度	R6年度	R7年度	R8年度
ふるさと教育・学社融合事業数 【教育委員会】	41事業 (R3年度)	現状維持	47事業			
社会教育活動への参加者数 (参考値：子どもチャレンジ塾) 【教育委員会】	17人 (R3年度)	80人	26人			

政策分野 II 人づくり・コミュニティ

基本施策1(地域コミュニティ) 地域コミュニティ活動の活性化の推進

指標項目	現状値	目標値 (R8年度)	進捗管理 ※括弧内累計			
			R5年度	R6年度	R7年度	R8年度
自治会・町内会等加入率 【政策推進課】	79.5% (R3年度)	80%以上	79.4%			
地域サポート制度を活用している自治体等数 【政策推進課】	15団体 (R3年度)	18団体	15団体			

基本施策2(協働のまちづくり) 多様な主体と行政による協働のまちづくりの推進

指標項目	現状値	目標値 (R8年度)	進捗管理 ※括弧内累計			
			R5年度	R6年度	R7年度	R8年度
まちづくり事業支援交付金の活用団体数 【政策推進課】	7団体 (R3年度)	累計 40団体	累計 15団体			
町内各種団体の法人化数 【政策推進課】	1団体 (R3年度)	累計2団体	累計0団体			

基本施策3(生涯学習・社会教育) 将来のまちづくりを担う人材の育成

指標項目	現状値	目標値 (R8年度)	進捗管理 ※括弧内累計			
			R5年度	R6年度	R7年度	R8年度
生涯学習フェスティバル事業数・参加人数 【教育委員会】	16事業・1,850人 (R1年度)	現状維持	10事業・1,082人			

基本施策4(芸術・文化) 芸術文化の振興と文化財の保護・活用

指標項目	現状値	目標値 (R8年度)	進捗管理 ※括弧内累計			
			R5年度	R6年度	R7年度	R8年度
町内文化団体の団体数 【教育委員会】	32団体 (R3年度)	現状維持	13団体			
鉄道の歴史に触れる機会数 (鉄道資料館の開館回数) 【教育委員会】	12回 (R3年度)	現状維持	15回			

基本施策5(スポーツ振興) 生涯スポーツの振興

指標項目	現状値	目標値 (R8年度)	進捗管理 ※括弧内累計			
			R5年度	R6年度	R7年度	R8年度
スポーツセンター利用者数 (屋内スケートリンク・温水プールの利用者数) 【教育委員会】	25,359人 (R3年度)	27,359人	35,863人			

1回 30 分以上の軽く汗をかく運動を週 2 回以上、1 年以上続けている人の割合 (40 歳～74 歳の男性・女性) 【健康福祉課】	・男性 42.5% ・女性 29.6% (R3 年度)	現状値以上	男性 43.0% 女性 32.1%			
合宿所利用団体数・利用者数 【教育委員会】	12 団体・185 人 (R3 年度)	90 団体 1,750 人	21 団体 772 人			

基本施策 6 (男女共同参画) 平等と多様性を尊重した社会づくりの推進

指標項目	現状値	目標値 (R8 年度)	進捗管理 ※括弧内累計			
			R5年度	R6年度	R7年度	R8年度
安平町各種審議会等への女性委員の登用率 【政策推進課】	27.7% (R3 年度)	現状値以上	29.8%			

基本施策 7 (交流) 地域間交流・国際交流の推進

指標項目	現状値	目標値 (R8 年度)	進捗管理 ※括弧内累計			
			R5年度	R6年度	R7年度	R8年度
首都圏 (東京 23 区) との連携事業 【商工観光課】	0 事業 (R3 年度)	累計 4 事業	累計 1 事業			

政策分野 III 経済・産業

基本施策 1 (農林業) 持続可能な農林業の振興

指標項目	現状値	目標値 (R8 年度)	進捗管理 ※括弧内累計			
			R5年度	R6年度	R7年度	R8年度
環境保全型農業の取組面積 【産業振興課】	37,199a (R3 年度)	49,700a	49,882a			
農商工連携による 6 次産業化関連企業・団体数 【産業振興課】	0 件 (R3 年度)	累計 2 件	累計 0 件			
認定新規就農者数 (組) 【産業振興課】	1 組 1 名 (R3 年度)	累計 4 組	累計 3 組			
農業法人数 【産業振興課】	1 経営体 (R3 年度)	累計 4 経営体 の法人化	累計 2 経営体			
造林面積 【産業振興課】	11.62ha (R3 年度)	累計 60ha	累計 22.02ha			

基本施策 2 (企業誘致) 恵まれた立地条件を活かした企業誘致の促進

指標項目	現状値	目標値 (R8 年度)	進捗管理 ※括弧内累計			
			R5年度	R6年度	R7年度	R8年度
新たな立地企業件数 【政策推進課】	0 件 (R3 年度)	累計 1 件	累計 1 件			

基本施策 3 (産業振興・雇用就労) 産業振興と雇用・就労対策の促進

指標項目	現状値	目標値 (R8 年度)	進捗管理 ※括弧内累計			
			R5年度	R6年度	R7年度	R8年度
町外に居住する町内企業従業員の移住・定住数 【政策推進課】	1 人 (R3 年度)	累計 8 人	累計 1 人			
農商工連携による 6 次産業化関連企業・団体数 (再掲) 【商工観光課】	0 件 (R3 年度)	累計 2 件	累計 0 件			
地域資源を活用した特産品の商品化件数 【商工観光課】	8 件 (R3 年度)	累計 12 件	累計 9 件			
新規起業・創業の件数 (親族以外の事業継承を含む) 【商工観光課】	0 件 (R3 年度)	累計 5 件	累計 6 件			

基本施策4(観光) 公民連携による回遊・交流事業の促進

指標項目	現状値	目標値 (R8年度)	進捗管理 ※括弧内累計			
			R5年度	R6年度	R7年度	R8年度
観光入込客数 (うち道の駅来訪者数見込み) 【商工観光課】	833千人 (R3年度)	1,022千人 (うち640千人)	933千人 (うち633千人)			
合宿所利用団体数・利用者数(再掲) 【教育委員会】	12団体 185人 (R3年度)	90団体 1,750人	21団体 772人			
グリーンツーリズム関連施設数 【商工観光課】	0施設 (R3年度)	累計1施設	累計0施設			

基本施策5(商業) 交流人口の拡大と連動した商業の活性化

指標項目	現状値	目標値 (R8年度)	進捗管理 ※括弧内累計			
			R5年度	R6年度	R7年度	R8年度
商店数 【商工観光課】	69戸 (R3年度)	74戸	74戸			
年間商品販売額 【商工観光課】	約62.7億円 (R3年度)	約65.5億円	—			
新規起業・創業の件数(親族以外の事業継承を含む)(再掲) 【商工観光課】	0件 (R3年度)	累計5件	累計6件			

政策分野 IV 健康・福祉

基本施策1(保健) 町民との連携・協働による健康づくりの推進

指標項目	現状値	目標値 (R8年度)	進捗管理 ※括弧内累計			
			R5年度	R6年度	R7年度	R8年度
町民健康寿命の延伸(75歳~84歳の介護認定率) 【健康福祉課】	16.9% (R3.3月末)	15%	16.6%			
メタボリックシンドローム基準該当者等の割合 【健康福祉課】	①15.4% ②12.3% (R3年度)	①14.0% ②10.2%	①16.5% ②12.3%			
特定健康診査受診率 【健康福祉課】	39.0% (R3年度)	60%	38.5%			
がん検診受診率(胃・肺・大腸がん) 【健康福祉課】	21.0% (R3年度)	30%以上	17.1%			

基本施策2(医療) 地域医療体制の確保

指標項目	現状値	目標値 (R8年度)	進捗管理 ※括弧内累計			
			R5年度	R6年度	R7年度	R8年度
町内医療機関の確保 【健康福祉課】	・診療所2箇所 ・歯科診療所4箇所 (R3年度)	現行数の維持	現行数の維持			
第2次医療圏との休日・夜間救急診療体制を含めた診療体制の確保 【健康福祉課】	0箇所 (R3年度)	1箇所	0箇所			

基本施策3(地域福祉) 支え合いと助け合いによる地域福祉の推進

指標項目	現状値	目標値 (R8年度)	進捗管理 ※括弧内累計			
			R5年度	R6年度	R7年度	R8年度
地域見守りネットワークの構成団体数 【健康福祉課】	66団体 (R3年度)	75団体	73団体			
ボランティアセンター登録者数 【健康福祉課】	385人 (R3年度)	410人	332人			

人材育成支援事業等によるボランティア資格取得者数 【健康福祉課】	0人 (R3年度)	累計40人	累計0人			
-------------------------------------	--------------	-------	------	--	--	--

基本施策4(しょうがい者福祉) 共生社会の実現に向けたしょうがい者福祉の推進

指標項目	現状値	目標値 (R8年度)	進捗管理 ※括弧内累計			
			R5年度	R6年度	R7年度	R8年度
しょうがい福祉サービスの利用者数 【健康福祉課】	163人 (R3年度)	183人	172人			
東胆振圏域における地域生活支援拠点の確保 【健康福祉課】	1箇所 (R3年度)	1箇所	1箇所			

基本施策5(高齢者福祉) シルバー世代が活躍できる社会の推進

指標項目	現状値	目標値 (R8年度)	進捗管理 ※括弧内累計			
			R5年度	R6年度	R7年度	R8年度
要支援・要介護認定率 【健康福祉課】	19.5% (R3年度)	21.3%	20.2%			
介護予防事業(1次予防)への参加者数 (参考値:足腰しゃんしゃん教室参加者数) 【健康福祉課】	860人 (R3年度)	1,050人	1,862人			
特別養護老人ホーム待機者数 【健康福祉課】	10人 (R3年度)	現状維持・減	7人			

基本施策6(社会保障) 社会保障制度の充実

指標項目	現状値	目標値 (R8年度)	進捗管理 ※括弧内累計			
			R5年度	R6年度	R7年度	R8年度
国民健康保険事業 被保険者1人あたり療養諸費用額 【健康福祉課】	335,320円 (R3年度)	405千円	360千円			
介護保険事業 被保険者1人あたり給付費費用額 【健康福祉課】	286,449円 (R3年度)	348千円	286千円			
後期高齢者医療事業 被保険者1人あたり療養諸費用額 【健康福祉課】	836,719円 (R3年度)	1,029千円	892千円			

政策分野 V 生活環境・生活基盤

基本施策1(環境・景観保全) 豊かな自然環境・美しい景観の保全と活用

指標項目	現状値	目標値 (R8年度)	進捗管理 ※括弧内累計			
			R5年度	R6年度	R7年度	R8年度
温室効果ガスの総排出量 【税務住民課】	367万Kg (R3年度)	対R3年度比 6%以上削減	—	—	—	—
	2,891t-CO2 (R4年度)	対R4年度比 5%以上削減	2,653t-CO2			

基本施策2(循環型社会) 資源循環型社会の構築

指標項目	現状値	目標値 (R8年度)	進捗管理 ※括弧内累計			
			R5年度	R6年度	R7年度	R8年度
ごみの処理量(家庭系・事業系) 【税務住民課】	2,235t (R3年度)	2,087t	2,083t			
公共施設の消費電力量(電力需要期) 【商工観光課】	361万Kwh (R3年度)	対R3年度比 2%削減	調査中			
再生可能エネルギーの活用事業数 【税務住民課】	2件 (R3年度)	累計2件	累計0件			

基本施策3(土地利用) 効果的な土地利用の推進

指標項目	現状値	目標値 (R8年度)	進捗管理 ※括弧内累計			
			R5年度	R6年度	R7年度	R8年度
グリーンツーリズム関連施設数(再掲)	0施設 (R3年度)	累計1施設	累計0施設			

【商工観光課】						
---------	--	--	--	--	--	--

基本施策4(生活インフラ) 住民生活を支えるインフラ整備の推進

指標項目	現状値	目標値 (R8年度)	進捗管理 ※括弧内累計			
			R5年度	R6年度	R7年度	R8年度
公共Wi-Fiの整備地区数 【総務課】	0地区 (R3年度)	累計4地区	累計4地区			
町道舗装率 【建設課】	63.3% (R3年度)	63.6%	63.5%			
橋梁長寿命化修繕率 【建設課】	9.1% (R3年度)	21.4%	9.1%			
水道普及率 【水道課】	88.5% (R3年度)	90.0%	89.4%			
下水道普及率・水洗化率 【水道課】	①普及率 77.2% ②水洗化率 88.9% (R3年度)	現状維持	①普及率 77.1% ②水洗化率 89.4%			

基本施策5(住環境整備) 多様なニーズに対応した住環境の整備

指標項目	現状値	目標値 (R8年度)	進捗管理 ※括弧内累計			
			R5年度	R6年度	R7年度	R8年度
町分譲宅地の販売率・販売区画数 【政策推進課】	95.7% (R3年度)	97.5% 累計8区画	96.3% 累計1区画			
新規住宅建設数 【政策推進課】	13戸 (R3年度)	累計60戸	累計27戸			
空き家(中古物件等)の活用件数 【税務住民課・建設課・政策推進課】	6件 (R3年度)	累計20件	累計23件			

基本施策6(移住・定住対策) 職住近接を目指した移住・定住対策の推進

指標項目	現状値	目標値 (R8年度)	進捗管理 ※括弧内累計			
			R5年度	R6年度	R7年度	R8年度
子育て世帯の転入数 【政策推進課】	5世帯13人 (R3年度)	累計 24世帯64人 (6世帯16人/年)	累計 16世帯 53人			
町外に居住する町内企業従業員の移住・定住数(再掲) 【政策推進課】	1人 (R3年度)	累計8人	累計1人			

基本施策7(地域公共交通) 持続可能な地域公共交通の確立

指標項目	現状値	目標値 (R8年度)	進捗管理 ※括弧内累計			
			R5年度	R6年度	R7年度	R8年度
循環バス・デマンドバス年間利用者数 【政策推進課】	7,406人 (R3年度)	8,200人	9,576人			
町内鉄道駅における1日あたり乗降客数 【政策推進課】	523人 (R3年度)	483人	572人			

基本施策8(消防防災・交通安全・消費生活) 安全・安心な住民生活の実現

指標項目	現状値	目標値 (R8年度)	進捗管理 ※括弧内累計			
			R5年度	R6年度	R7年度	R8年度
自主防災組織の設立数 【総務課】	22団体 (R3年度)	25団体	22団体			
災害による死傷者数 【総務課】	累計0人 (R3年度)	累計0人	累計0人			
犯罪発件数(年間) 【総務課】	7件 (R3年度)	現状維持・減	21件			
交通事故死者数 【税務住民課】	0人 (R3年度)	累計0人	累計0人			

政策分野 VI 行財政運営

基本施策1(情報発信) 情報共有と知名度向上につながる発信力の強化

指標項目	現状値	目標値 (R8年度)	進捗管理 ※括弧内累計			
			R5年度	R6年度	R7年度	R8年度
あびらチャンネルの視聴割合 【総務課】	46.5% (H28年度)	90%以上	—			
町外向け動画の制作本数 【総務課】	年間27本 (R3年度)	年間15本	年間7本			
町外向け動画の再生回数 【総務課】	714百回 (R3年度)	対R3年度比 150%増	709百回			
町公式ホームページ閲覧数(回) 【総務課】	17,044百回 (R3年度)	対R3年度比 150%増	16,674百回			
フェイスブック「いゝね」の数 【総務課】	525 (R3年度)	787	747			

基本施策2(住民サービス) 町民に信頼される開かれた組織づくりの強化

指標項目	現状値	目標値 (R8年度)	進捗管理 ※括弧内累計			
			R5年度	R6年度	R7年度	R8年度
町民参画の実施件数 【政策推進課】	23件 (R3年度)	25件	15件			
地域サポート制度を活用している自治会等数(再掲) 【政策推進課】	15団体 (R3年度)	18団体	15団体			

基本施策3(行財政運営) 将来を見据えた行財政運営の推進

指標項目	現状値	目標値 (R8年度)	進捗管理 ※括弧内累計			
			R5年度	R6年度	R7年度	R8年度
実質公債費比率 【政策推進課】	10.1% (R1-R3)	10.4% (R6-R8)	10.8%			
公共施設の延床面積 【建設課】	14.4万㎡ (R4年度)	対R4年度比 4.0%減	14.1万㎡			

進捗評価について

本総合戦略で定める『目指すべき理想像』

地域資源の活用、
潜在能力の発見及びデジタル技術の活用による
「子育て世代に選ばれるまち」
「生涯住み続けられるまち」
の実現をめざす

基本目標に係るKPI進捗状況

分野	基本目標	設定項目	基準値	重要業績評価指標/KPI (R9未)	デジタル田園都市国家構想総合戦略					累計値[■]	
			R4年度 (R5.3)		R5年度 (R6.3)	R6年度 (R7.3)	R7年度 (R8.3)	R8年度 (R9.3)	R9年度 (R10.3)	直近値[■]	最大値[■]
自然減少対策	①子どもを産み育てる環境整備のために	合計特殊出生率の向上	1.27人 (R2-R4)	1.74	1.16人 (R3-R5)						
		小学校児童数・中学校生徒数の維持・向上	①52人 ②65人 (R04.5)	現状維持・増	①51人 ②48人						
	②将来の不安を取り除き、いつまでも安全・安心に住み続けられるまちづくりのために	70歳以上の転出高齢者の抑制	▲17人	±0人	±0						
		介護予防事業（1次予防）への参加者数（参考値：足腰しゃんしゃん教室参加者数）	1,459人	1050人	1,862人						
社会減少対策	③強みを活かした産業と雇用の場づくりのために	認定新規就農者数	1組	累計5組	累計3組						
		創業・起業件数	4件	累計6件	累計6件						
	④移住・定住を見据えた流動人口の確保のために	交流人口数の増（観光者数）	946千人	1025千人	933千人						
		社会増減の均衡実現（転入者数－転出者数）	▲90人 (H30-R4平均)	±0人	▲43人 (R1-R5平均)						