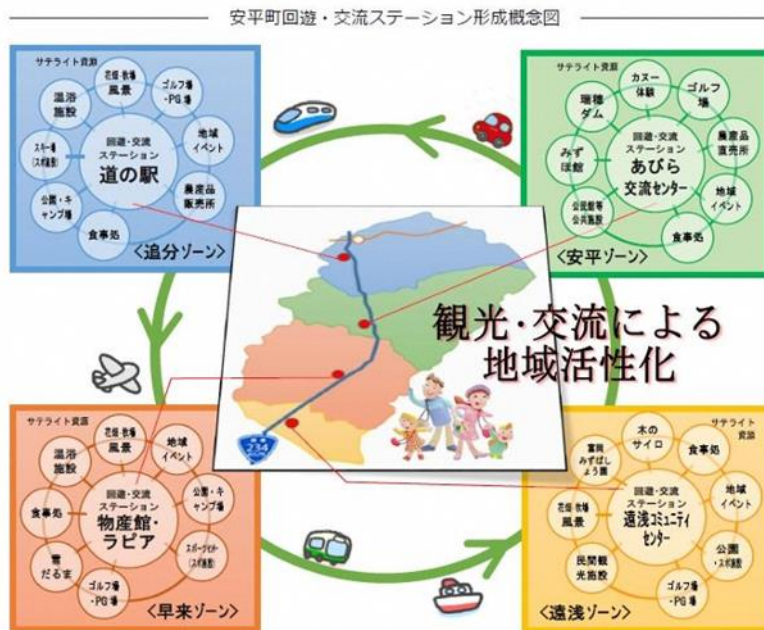
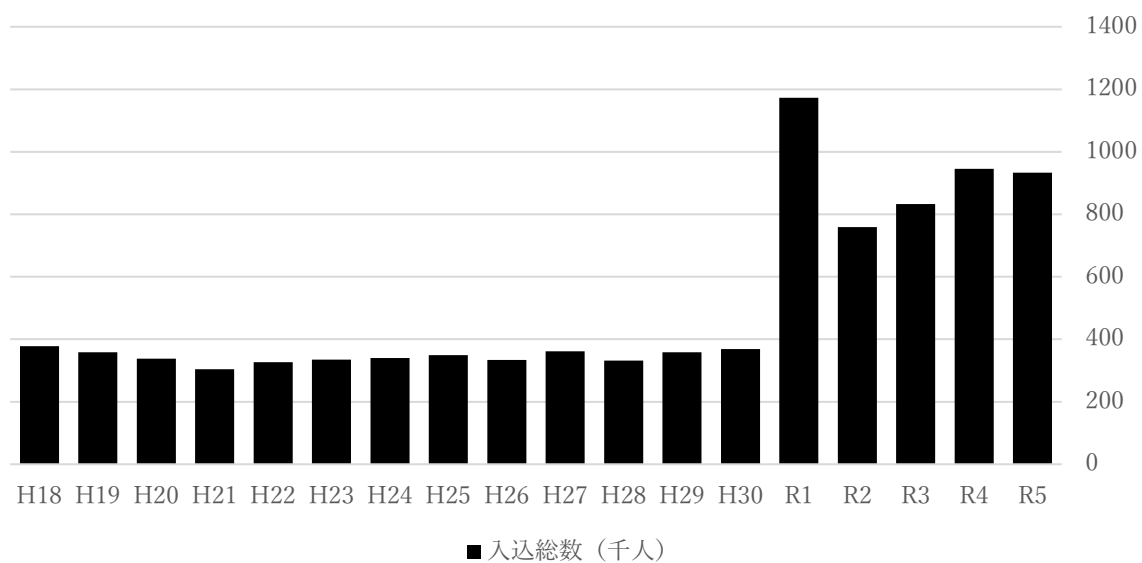


図 11-1-1 安平町回遊・交流ステーション形成概念図



(出所) 北海道勇払郡安平町『都市再生整備計画 早来地区 (第2回変更)』平成29年12月20日。

図表11-1-2 安平町の観光入込客数(総数)の推移 単位:千人



(出所)「北海道観光入込客数調査報告書」より集計。

図表 11-3-1 鹿公園パンフレット



(出所) 安平町 web サイトより。

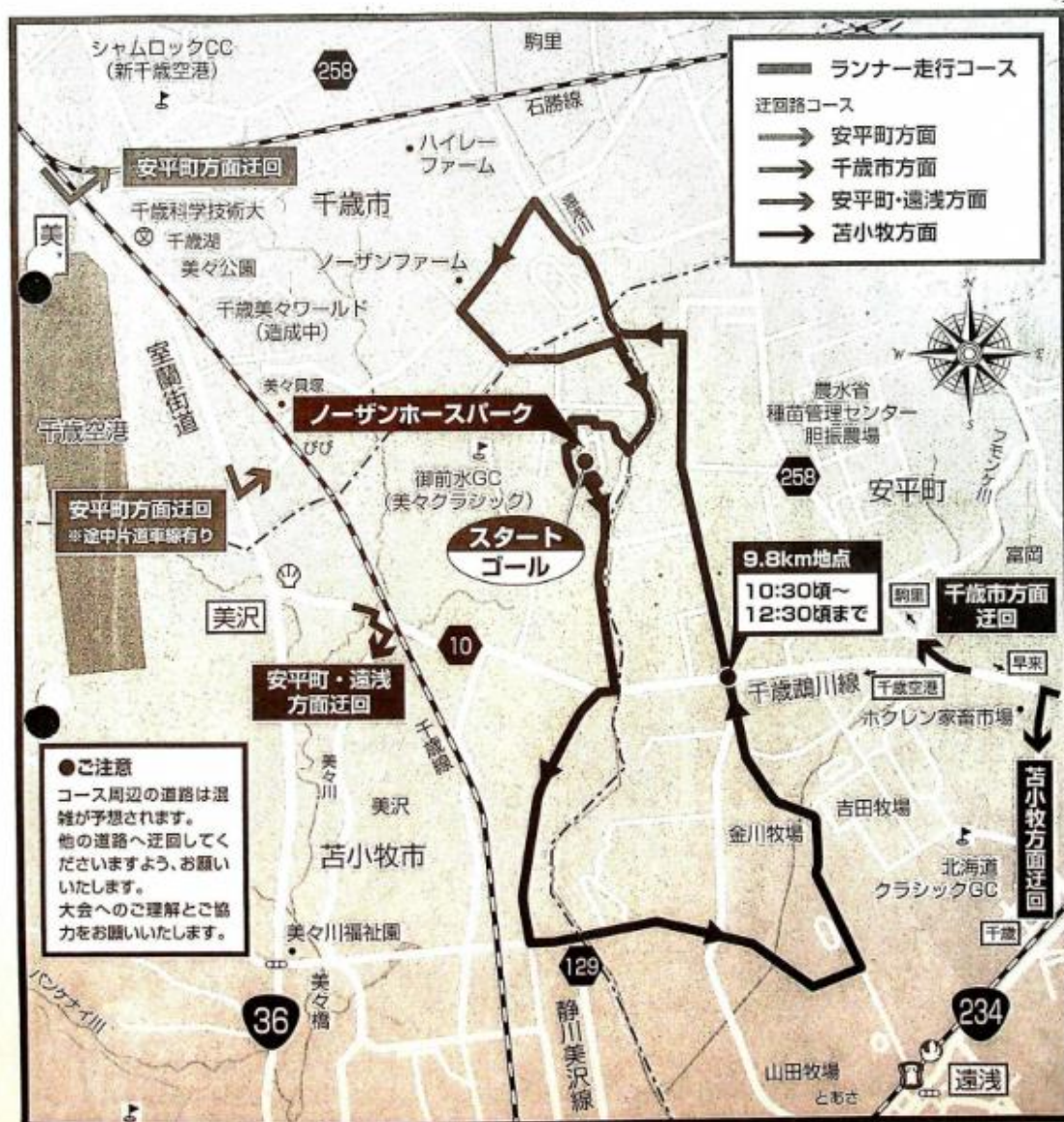
図表 11-3-2 キャンプ場利用者数

利用者数		H18	H19	H20	H21	H22	H23	H24	H25	H26	H27	H28	H29
鹿公園	道内（町内）												
	道内（町外）												
	道外												
	合計	2,148	2,063	1,979	1,827	1,815	2,188	2,654	2,876	4,363	5,698	6,442	8,709
ときわ	道内（町内）							1,812	1,500	1,361	1,073	1,109	1,094
	道内（町外）							4,703	4,495	4,806	5,509	5,647	6,306
	道外							323	542	456	535	617	769
	合計	-	-	8,413	7,986	6,103	5,494	6,838	6,537	6,623	7,117	7,373	8,169

H30	R1	R2	R3	R4	R5	R6
477	775	334	109	286	676	518
6,598	11,528	9,625	5,848	9,665	8,607	8,390
263	455	56	59	121	125	99
7,338	12,758	10,015	6,016	10,072	9,408	9,007
634	0	486	168	432	423	711
4,805	0	8,556	8,268	10,334	10,025	10,845
653	0	112	100	405	398	551
6,092	0	9,154	8,536	11,171	10,846	12,107

- ※1 ときわ公園の H18 H19 はデータがないため、「-」と表記している。
- ※2 H30 北海道胆振東部地震発生のため9/7から休業している。
- ※3 R01 ときわ 災害復旧工事のため通年休業。
- ※4 R02~R03 は、新型コロナ緊急事態宣言対応・入場者制限を実施
- ※5 R06 鹿公園では5/2 熊出没によるキャンセルが多数発生している
- ※6 R06 ときわでオートサイト供用開始。

図 11-3-3 第1回ノーザンホースマラソン コース図



(出所)『ノーザンホースパークマラソン大会関係』より。